

入院準備、入院中の生活について聞いてみよう

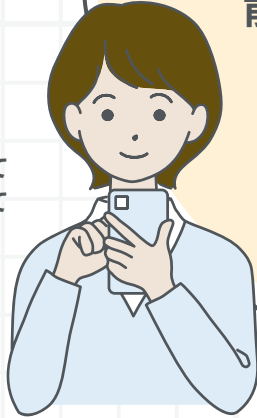
スマホで簡単操作♪

入院患者さん向け patient support

AI入院案内

Hospitalization Guide

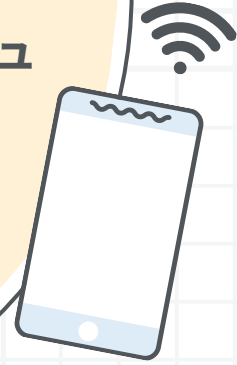
静岡済生会病院コンシェルジュ



- ・持ち物
- ・入院生活
- ・設備について
- ・退院について

世界80以上の言語に対応

スマホでQRコードを読み取ってスタート！



【使い方】

STEP1

Please scan the QR code.

スマホでQRコードを読み取る。



*コンシェルジュと音声対話するにはgmailアカウントが必要になります。

*QRコードを読み取る前に、gmailアカウントの登録を事前に済ませてください。

STEP2

Please press the start button.

「スタート」ボタンを押してください。

「スタート」ボタン押下の後、ChatGPTにログインすることで音声対話が可能になります。

gmailアカウントでログインしてください

STEP3

Let's ask a question.

🎙️ 質問をしてみよう！

*裏面にある「音声対話型AI ツールマニュアル」をご参照ください。



STEP4

Please answer the survey.

アンケートに回答ください

コンシェルジュページの冒頭または下記QRコードよりアンケートにお答えください



*AIを活用した取り組みの一環として今後の参考にさせていただきます。

入院のご案内

入院予定日

月 日 () 時 分

診療科 **科**

当日は来院後、北館1階（「保険証確認」窓口）に
診察券（診察券）・マイナ保険証（健康保険証）をご提示ください。

西館1階 患者サポートセンター

科外来

救命救急センター へお越しください。

休薬のお願い

月 日 () 朝・昼・夕方 を飲まないでください。

月 日 () 朝・昼・夕方 を飲まないでください。

※休薬が守れないと、予定通りに検査や手術が受けられない場合があります。
※休薬以外のお薬はすべて内服してください。

入院当日の飲食について

朝食 / 可・不可

昼食 / 可・不可

飲水 / 可・()時から不可

静岡済生会 総合病院
Shizuoka Saiseikai General Hospital



実証実験期間

4/20 月 ~ 9/30 水

静岡済生会病院コンシェルジュは冊子「入院のご案内」をもとに作成しております。
技術提供・協力：大石光宏氏（経営コンサルタント・AX（生成AI）実装コンサルタント）

社会福祉法人 済生会
静岡済生会総合病院
Shizuoka Saiseikai General Hospital

TEL:054-285-6171（代表） FAX:054-285-5179

入院に関する問い合わせ 患者サポートセンター

AI入院についての問い合わせ 企画・広報課