

home.

Shizuoka Saiseikai Communication Paper

March.2025

Vol.51



特集

チームで挑む「肺がん診療」

3 静岡済生会の「肺がん診療」

5 DOCTOR'S VOICE 呼吸器内科／呼吸器外科

6 医療連携医のご紹介 7 当院からのお知らせ

チームで挑む肺がん診療

肺がんはがんの中でも死亡率の高い病気です。

当院では呼吸器内科と呼吸器外科が密に連携を取りながら治療に取り組んでいます。

今回は、両診療科のドクターが済生会の肺がん診療をご紹介します。

肺がんはどんな病気？

がんの中でも 死亡数はワースト1

肺がんがこわい病気といわれる理由の一つは死亡数が多いこと。がんの中でも男性では死亡数第1位、女性で2位です。症状が出にくいので、発見されたときは進行していることが多いのが特徴。さらに進行すると全身の様々な部位に転移していきます。早期に発見すれば手術することもできますが、がんを取った後も再発しやすい傾向があります。

がん死亡数 (2023年)

	男性	女性
1位	肺がん	大腸がん
2位	大腸がん	肺がん
3位	胃がん	すい臓がん

国立がん研究センターがん情報サービス「がん統計」(厚生労働省人口動態統計)

非小細胞肺がん 扁平上皮がん

- 喫煙者に多い
- 大きな腫瘍として見つかることが多い

非小細胞肺がん 大細胞がん

- 進行が速い
- 比較的まれな肺がん

右肺

主気管支

上葉

中葉

下葉

気づかない間に進行していることも

肺がんは初期には自覚症状がないため、健康診断や胸部X線(レントゲン)検査で見つかることが多いです。進行すると咳や血の混じる痰、喘息のような症状などが出ます。中には骨に転移した痛みで整形外科を受診して見つかるケースもあります。少しでも早く発見し、治療の選択肢を広げるためには健康診断が有効です。40代以上の方は毎年肺がん検診を受けましょう。

二人の
ドクターに
聞きました!



呼吸器内科
部長
池田政輝
Masaki Ikeda



呼吸器外科
科長
高橋耕治
Koji Takahashi

気管

上葉

小細胞肺がん

- 転移しやすい
- 進行が速い
- 喫煙者に多い

左肺

非小細胞肺がん 腺がん

- 日本人に最も多い
- 女性に多い
- 自覚症状が現れにくい

下葉

肺がんの種類によって 病状も治療法も様々

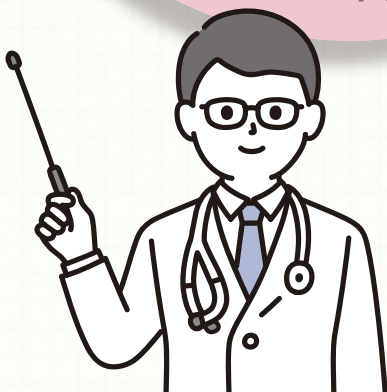
肺がんは大きく分けて非小細胞肺がん
と小細胞肺がんに分けられ、非小細胞が
んが多いです。

肺がんと 診断されるまで

健康診断などで肺がんが疑われた
場合、当院ではまず呼吸器内科で精
密検査を行います。胸部X線(レントゲ
ン)の他、痰を採取して行う喀痰細胞
診、胸部CTなどを実施します。また、気
管支鏡で組織を採取し、確定診断を
行います。

生存率は着々と向上しています

ここ最近の肺がん治療は明らかに進歩してきています。免疫チェックポイント
阻害剤や分子標的薬などの治療薬が進歩しているほか、手術成績も向上して
います。病状が進んだステージⅢでも完治する例が出てくるなど、劇的に変わっ
てきました。ステージⅣの患者さんも5年生存率がゼロではなくなっています。



静岡済生会の肺がん診療

肺がんの治療法は患者さんによってまったく異なります。
がん遺伝子のタイプやできる位置、病期(ステージ)、
基礎疾患との関係などにより、適切な診断・治療が求められます。
当院では呼吸器内科・呼吸器外科がワンチームで
患者さん一人一人合わせた診療に取り組んでいます。

主な肺がん治療法

肺がんでは、手術を行うのは一般的に初期のがんが多く、進行するほど化学療法などの内科的治療が中心になります。

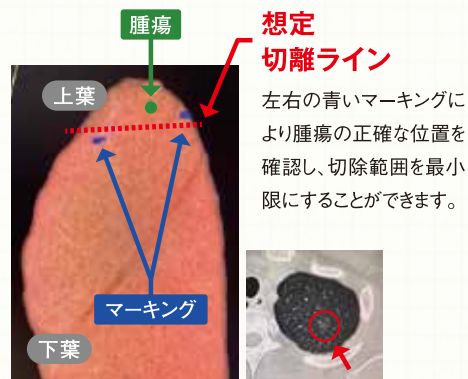
外科的療法(手術)

かつては開胸手術が主流でしたが、現在は小さな傷口で手術できる胸腔鏡を使用した手術が増えています。

胸腔鏡手術は開胸手術と比べ、体への負担が少ないことがメリットです。しかし、腫瘍の大きさや状態により必要があれば開胸手術を行います。

微小肺がんの手術を可能にする「VAL-MAP」

当院は早期発見した微小肺がんの手術に積極的に取り組んでいます。最近ではCTの進歩でかつて発見できなかったより小さな肺がんが見つかるようになっていますが、小さすぎて正確な位置をつかみにくいため手術が難しく、これまでは腫瘍が触知可能な程度に大きくなるのを待つのが主流でした。そこで、肺の中にあるがんの位置をマーキングする「VAL-MAP」という方法を用いて切除を行っています。当院ではVAL-MAPによって、早期発見できたにも関わらず治療ができないという問題は大幅に少なくなりました。



薬物療法

患者さん自身の免疫を活かしてがん細胞を攻撃する免疫チェックポイント阻害剤や、がん細胞だけに働いて増殖を抑える分子標的薬など、様々な治療薬が登場しています。最近の抗がん剤治療は、薬そのものの進歩や副作用を抑える支持療法の発達で、患者さんへの負担が大きく軽減されています。不安にならないために、正しい理解が大切です。

放射線治療

放射線でがん細胞のDNAを壊してがんを抑える治療です。痛みなどの辛い症状を抑える効果もあります。薬物療法と並行しておこない、抗がん剤の効果を高めます。



呼吸器外科が
新体制に
なりました!

写真右：呼吸器外科 医長 齊藤正男

2診療科の連携体制

肺がんの診察や検査は基本的に呼吸器内科で対応し、手術が有効と診断された患者さんは呼吸器外科が担当しますが、その後も必要に応じて両診療科で一人の患者さんを見守っています。定期的なカンファレンスで情報共有を行う他、患者さんの検査結果に気になる点が出たときなども、ドクターが随時相談し合って素早く対処しています。



呼吸器内科 部長
池田 政輝
Masaki Ikeda

肺内の病変診断に必要な気管支鏡検査では少しでも負担を軽くするよう努めています。また局所麻酔下胸腔鏡やCTガイド下生検による肺外病変の診断にも力を入れています。呼吸器外科と連携してあらゆる病期に対応し、がんと向き合う患者さんを多面的に支えています。

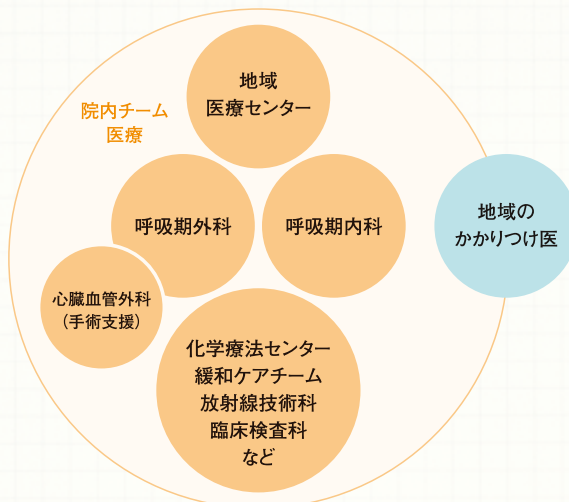


呼吸器外科 科長
高橋 耕治
Koji Takahashi

京都大学の大学院やドイツ留学で長らく肺癌の基礎研究を行い、細胞や遺伝子レベルで起こっていることを解明・把握しようと研鑽を積んできました。肺がん手術の技術の向上も図りながら、薬物治療や免疫療法などにも対応しやすい外科医でありたいと思っています。

済生会の肺がんトータルケア

当院は「静岡県地域がん診療連携推進病院」として、主治医だけでなく様々なスタッフが連携してトータルケアに取り組んでいます。自宅から通院しながら抗がん剤治療を受けられる化学療法センターや、がんの症状を抑える緩和ケアチームなど、様々な専門家が患者さんを支えています。



DOCTOR'S VOICE

ドクターズ
ボイス

肺がんは長く向き合っていくことになる病気です。

患者さんにずっと寄り添いながら治療に取り組んでいるドクターはどんな人？ 気になる横顔をご紹介します。

Q 呼吸器内科医を目指したのはなぜ？

A 呼吸器内科は感染症、アレルギー、膠原病やがんといった疾患まで幅広い病気を扱っており、肺だけでなく全身に関わる診療科です。オールマイティーに対応できる内科医になりたくて呼吸器内科を選びました。

Q 心がけていることは？

A 難しい医学用語だらけの説明にならないように、わかりやすい説明をするように、また患者さんの生活や社会的な背景も意識した治療を提示できるように心がけています。

Q 趣味や特技は？

A 登山、マラソン、トレイルマラソン、自転車（ヒルクライム）。

Q どんなキャラだと言われますか？

A 基本的に、のんびり。

Q 当院の良いところは？

A 中堅クラスの若い医師が多くフットワークが軽いところ。皆年齢が近くて相談ごとにも気軽にできます。

Q 呼吸器外科医を目指したのはなぜ？

A 「手術のできる内科医」を目指す医師像です。呼吸・循環器に関わる呼吸器外科は、全身管理もでき手術もでき、肺の感染症や免疫にも関わります。様々なことに対応できる医師になりたいと志望しました。

Q 心がけていることは？

A がんを治療するというより、患者さんがハッピーに暮らしているにはどうしたらいいかを考え診療を行っています。手術や抗がん剤ばかりが治療のすべてではなく、患者さんがこれからどんな人生を生きたいのかを大切にしたいと思っています。

Q 趣味や特技は？

A サッカー（主に欧州サッカー中継）、音楽制作。

Q 自分のキャラを一言で言うと？

A 周りからはコミュニケーション能力が高いと言われます。

Q 最近感動したことは？

A 京大の同期入局の呼吸器外科医が当院の仲間になってくれたこと。これで、呼吸器疾患に対して当院で対応できることがかなり広がります！

呼吸器内科 部長

池田 政輝

Masaki Ikeda

2004年 浜松医科大学卒

2016年 浜松医科大学大学院医学系研究科
医学専攻 博士課程修了



呼吸器外科 科長

高橋 耕治

Koji Takahashi

2006年 香川医科大学卒

2019年 京都大学大学院医学研究科
医学専攻 博士課程修了



連携医のご紹介

地域の中核を担う総合病院として、地元の医院との連携も欠かせません。

静岡市駿河区

富田内科

診療科目 糖尿病内科/内分泌・代謝内科/内科

〒421-0115 静岡市駿河区みずほ四丁目10-10

☎ 054-269-6767



ホームページ

どの世代の方でも利用しやすい、安倍川駅前の立地に2024年1月開業しました。院内には花や緑に囲まれた中庭があり、待合室も患者さんがリラックスできる空間になっています。生活習慣病など長い付き合いとなる患者さんも多いため、モチベーションが維持できるような治療目標を設定し、丁寧な説明を心がけています。何科を受診すればよいか分からない患者さんを、適切な診療科へ導くことも町医者としての使命だと考えていますので、専門的な内容から内科全般どんな症状でもお気軽にご相談ください。

診察時間	月	火	水	木	金	土	日
午前の部 8:30~12:00	●	●	●	●	●	●	—
午後の部 15:00~18:00	●	●	—	●	●	—	—

休診日: 水曜午後、土曜午後、日曜、祝日
※詳しくはお気軽にお問い合わせください。

ACCESS | JR安倍川駅より徒歩1分
| 駐車場あり



富田努 院長



町医者として、より正確な医療知識を患者さんに伝えていきたい。

静岡市駿河区

かとう内科・呼吸器クリニック

診療科目 内科/呼吸器内科/アレルギー科

〒422-8065 静岡市駿河区宮本町10-18

☎ 054-281-4159



ホームページ

私はこれまで20年にわたり、総合病院で呼吸器外科専門医としてがん治療をはじめとした呼吸器疾患を中心に研鑽を積み重ねてきました。その中で、地域の皆さんにとって身近な“かかりつけ医”として地域医療に貢献したいとの想いを胸に開業をしました。

当院では最新型CTを導入し、肺がんの早期発見に有効な肺がんCT検診も行っています。呼吸器疾患はもちろん、生活習慣病や花粉症などどんなことでもご相談ください。

診察時間	月	火	水	木	金	土	日
午前の部 8:30~12:30	●	●	●	●	—	△	—
午後の部 15:00~18:30	●	●	●	●	—	—	—

休診日: 金曜、日曜、祝日 △土曜の診察時間は8:30~14:00
※詳しくはお気軽にお問い合わせください。

ACCESS | JR「静岡駅」より車6分
| 静鉄バス「新川」バス停より徒歩5分
| 提携コインパーキングあり



加藤暢介 院長



かかりつけ医として、一人でも多くの方と健康に生きる喜びを分かち合いたい。

INFORMATION

静岡済生会

4床室改装のお知らせ

4床室の改修工事を行いました。新しい病室はプライバシーを確保できるよう間仕切り家具を導入し、より快適な療養環境でお過ごしいただけます。ご入院の際はぜひご利用ください。



改修した部屋 南4病棟(2室) / 南5病棟(2室)
南8病棟(2室) / 南9病棟(2室)

料 金 2,750円(税込)/日

お問い合わせ 医事課企画室

済生会フェア2025開催決定

次年度の済生会フェアは2025年6月7日(土)に開催することが決定いたしました。

済生会フェアは地域の皆さまに当院の取り組みを知っていただくためのイベントとして行っており、次年度で26回目の開催となります。

お子さまからご年配の方まで、医療や福祉について楽しく学べる企画を準備しておりますので、楽しみにお待ちください。詳細につきましては、決まり次第ホームページやLINE等でお知らせいたします。



開催日時 6/7(土) 10:00~14:00

読者アンケートのお願い

日頃は、「home」をご愛読いただきありがとうございます。「home」のより良い紙面作りのため、読者アンケートを実施しております。「こんな記事が読みたい」、「病院のこんなことが知りたい!」など率直なご意見をお寄せください。

アンケートにご回答いただいた内容は、今後の紙面づくりに反映いたします。

「home」
読者
アンケート



私達は暖かい思いやりの心で質の良い医療・福祉サービスを実践します

社会福祉法人 済生会
静岡済生会総合病院
Shizuoka Saiseikai General Hospital

〒422-8527
静岡県静岡市駿河区小鹿一丁目1番1号
TEL.054-285-6171 FAX.054-285-5179



<https://shizuoka-saiseikai.jp/>

静岡済生会総合病院 LINE公式アカウント & インスタグラム



公式LINE



SHIZUOKA SAISEIKAI OFFICIAL

地域周産期
母子医療
センター

